

医療・健康 × テクノロジー

将来の健康を先取りする

医療 DX をはじめとするイノベーションに対応し、世界の医療ブームと SDGs の視点を取り入れ、大きな変革期に向かえるため、私たちは「医療運営支援・デジタル予防／治療・診療支援」などヘルステック分野でのプラットフォームを構築し、癌をはじめとするあらゆる疾病の早期発見・早期治療を提言します。

また、健康管理・未病対策に貢献できる再生医療サービスをお届けします。

MEDICAL TOURISM

医療ツーリズム事業

世界の皆様に、
日本最高水準の医療サービスを提供する

近年、世界各国から日本への医療ツーリズムが注目されています。

日本の医療技術は世界最高水準であるというイメージがあり、世界保健機関（WHO）も認めているため、多くの外国人の皆様が日本での健診や治療を希望しています。

私たちは、医療ツーリズムをプロジェクト化しました。

さらに日本最大の旅行会社 JTB などの機関と提携することで、日本の医療だけでなく、様々なハイレベルサービスをご提供します。

医療ツーリズムサービス

日本最高峰の 医療サービスとおもてなしをお届け

日本での医療受診を希望される方に適している健診・治療のプランニングを行い、来日された際には専属サポーターが同行し、日本での滞在をコーディネート。

最高峰の健康診断プログラムと一流のドクターの治療サポートなど国内における医療施設と皆様のアattendまでを一括でご提案し、日本での最高峰の医療サービスとおもてなしをお届けします。

SERVICE



経験豊かなネイティブスタッフが
日本の最高水準の健診・治療をコーディネートします

トータルワンストップサービス

専属コーディネーターが患者様の過去の健診データ、健康状態から、今のあなたにとって最適な健診・治療を日本高水準の検査プログラムで提供します。

また、日本で過ごす時間のコーディネートから医療施設へのアテンドまでワンストップで皆様にお届けします。



医療コーディネーター

Coordinator

医療機関の
案内・調整



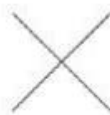
医療通訳士

Medical Interpreter

専属リエゾンチームの
サポート

MEDICAL SERVICES

医療サービス



来日サポート

ARRIVAL SUPPORT



医療滞在査証

Medical stay visa

医療滞在ビザ・投資系・
ビザの取得

医療ツーリズムサービス3つの特典

MERIT.1

あなただけの最適な
健診・治療プランを提供



高度健康診断プログラム
Premium Medical Checkup

日本最高峰の医療機関での健診プログラムに加え、あなただけの健診・治療をプランニングします。



日本のドクターチーム
The Good Doctor

日本有数の名医が複数でサポートする大規模病院などの幅広いネットワークで、セカンドオピニオンも行います。

MERIT.2

日本最高峰の
医療機関のご紹介



オンライン診療
Medical Online

日中間の医療データ共有と日本でのオンライン診療でオーダーメイドの治療を行います。



帰国後のフォロー
Follow up

日本の医療機関による、帰国後のフォローを行い、未来の健康をサポートします。

MERIT.3

最先端の企業・機関との
サービス提供



来日・滞在アテンド
Attend Support

株式会社 JTB をはじめとする、様々な企業・機関と提携し、医療だけでなく、渡航・観光などすべてコーディネートします。



文化交流サポート
In Culture

先端医療に関する情報やツーリズムサービスなど、旅行会社や大学などの教育機関、研究機関など様々な交流を提供します。

健康状態に合わせた多角的なサポート体制

先進機器による複合的な検査

先進的な機器を用いて複合的に組み合わせ、多彩な検査項目で検査を行います。



テクノロジー



ドクター

広範なネットワーク

自社や業務提携企業のネットワークを活かし、皆様に適した健診・治療ができる医療機関をご紹介します。



メディカル
インフラ

セカンドオピニオン

検査結果で、万が一異常が発見された場合は、結果の症状に合わせて日本の専門医師によるセカンドオピニオンが可能です。

高度健康診断プログラム

最新の健康診断プログラムで健診で検査を実施。腫瘍マーカーや血液・尿検査、早期認知症など様々な角度から診断を行います。また毎年一度に定期健診を有名病院で受診できます。各国の病院とも医療データを共有します。



検査可能項目 (一部抜粋)

PET-CT

MRI

消化器系検査

超音波検査

血液・生化学検査

脳ドック検査

遺伝子検査

血液検査

尿検査

上部消化管内視鏡検査

下部消化管内視鏡検査

超音波エコー (頸部・腹部・心臓・乳腺)

心電図

全身がん検査

脳 MRA

腹部 MRCP

胸部 CT

骨密度測定

婦人科 MRI

前立腺 MRI

線虫がん検査

フォーネスビジュアス検査 (認知症・肺がん)

日本の最先端医療サービス

ips細胞の再生治療

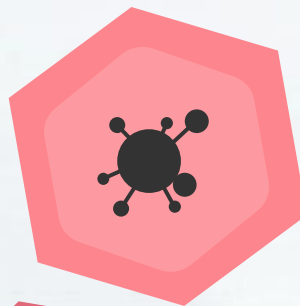
“他ではできない”

高度な医療を提供する

幹細胞治療

多能性幹細胞を利用による

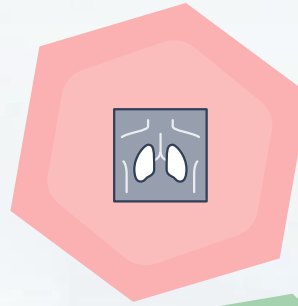
臓器や組織の機能再生



エクソソーム療法

健康と美容の両面から

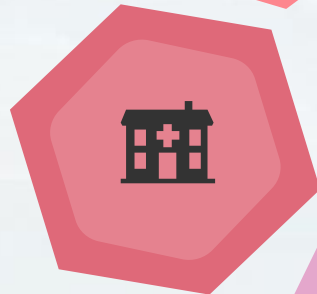
細胞を創る



免疫療法

最先端のがん免疫治療

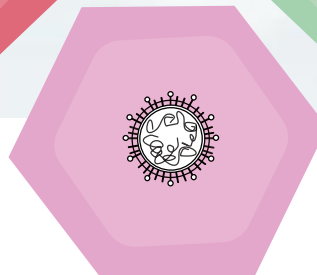
「NKT細胞



重粒子線治療

体の深部まで届く

放射線治療



HIGH QUORITY of HOSPITALITY

最高級のアシストサービス

日本最大手の旅行会社である JTB をはじめとした、
多くの大手企業との提携により叶えられる最高のホスピタリティをご用意。

日本でより素敵な時間をお過ごしいただけるよう
健診・治療後の観光やグルメ、ホテル、ショッピングなどイノベーティブなサービスを提供します。



医療サービスだけじゃない、 あなたの旅をオリジナルコーディネート

2023年3月、医療ツーリズム事業を拡大していくことを目的として、
弊社は日本最大手の旅行会社である株式会社JTBと基本契約を締結しました。

様々な大手企業との連携により医療の面だけでなく
渡航・道中のアテンド、観光、またビジネスにおける不動産売買に関する情報提供など
ありとあらゆるサービスで日本旅行をご満喫いただける体制を整えております。

皆様が日本で過ごす全ての時間が特別なものとなるよう、最高のおもてなしをご提供いたします。